

# アイオールシステム

## ～ タンク残量遠隔監視システムとメモリー機能 ～

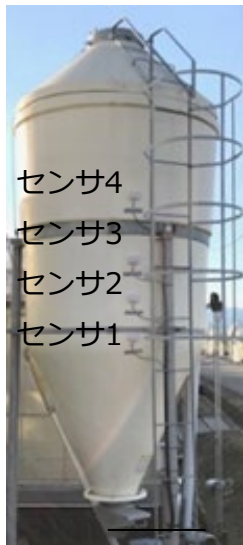
アイオールシステムのあらまし	1 ～ 3
お選びいただけるプランは3つ	4 ～ 5
プランごとの端末の表示・監視画面	6 ～ 14
配送業者様用ページとアイオールシステムのまとめ	15 ～ 16

2026年2月

三国商事株式会社

# タンク残量遠隔監視システムとメモリー機能「アイオール」

## サイロ 残量測定



飼料・燃料(木質ペレット)サイロ

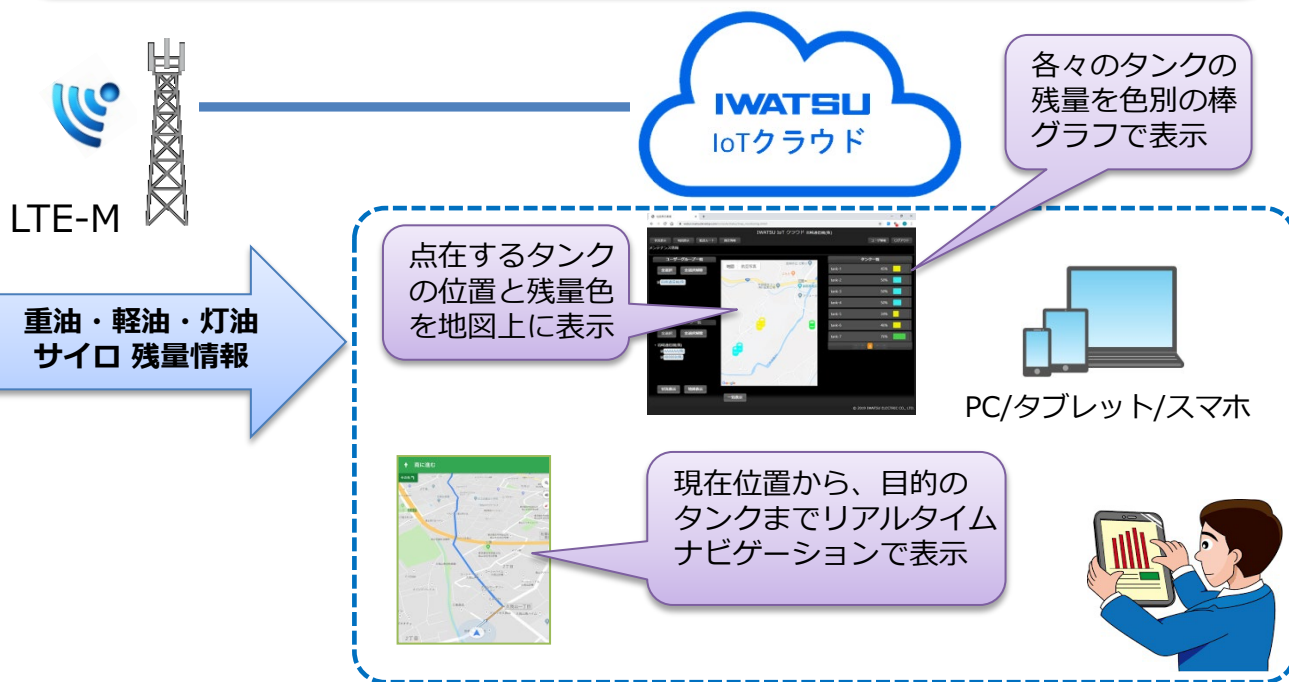
## 石油タンク 残量測定



石油タンク コントローラ

アイオールシステムは、点在するタンク/サイロの残量を、取り付けたセンサーの情報を送信しデータ化することで遠隔監視し、メモ機能も駆使して現場との情報交換も可能とするシステムで、岩崎通信機が開発しました

「人手不足の解消」「人件費の削減」「生産性の向上」



岩崎通信機のメーカーとしての信頼性 長年培った無線技術  
三国商事の地域に精通し長年培った地域貢献力

# 測定対象タンク



デモ機(貸出可能)  
ライト点灯でセンサー  
ON/OFF検知

サイロ用センサー



FRP(繊維強化プラ)サイロ



IBC(中容量バルク  
コンテナ)タンク



液体用センサー



重油・軽油タンク



灯油タンク

# アイオールシステム

～ タンク残量遠隔監視システムとメモリー機能 ～

お選びいただけるプランは3つ

プラン1

安心 プラン

タンクやサイロの残量を遠隔かつ一括監視

プラン2

メモリー プラン

簡易型でタンク表示やメモ機能で情報を交換

プラン3

スーパー安心 プラン

プラン1とプラン2を合体した充実コース

# 「アイオール」プランのご紹介

記載の料金は3年使用の価格です

## プラン1

## 安心 プラン

☆ 料金は1センサー当たり 月額 8,000 円～ ☆

### 遠隔監視プログラム（センサー+コントローラー+クラウド+パソコン・スマホ）

☆センサーを活用し遠隔監視、残量を把握（燃料枯渇防止）

☆パソコンやスマホ、タブレットで確認（現地確認が不要）

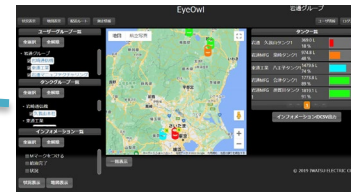
#### センサー



#### コントローラー



IWATSU  
IoTクラウド



＜既存のパソコンや  
スマホ、タブレットで＞

残量の見える化、  
タンク漏れ・盗難防止  
など

## プラン2

## メモリー プラン

☆ 料金はお客様管理の場合 月額 7,000 円～ ☆

### 簡易プログラム（クラウド+パソコン・スマホ）

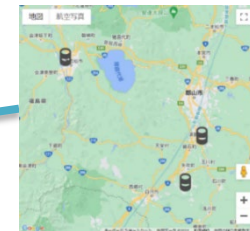
ご要望に応じ、簡易的な機能としメモ機能を加えたプランです

☆タンク位置を地図上で表示、配送計画・ルート案内は

プラン1と同様（残量確認・遠隔監視はできません）

☆メモ機能で関係者間の情報交換がスムーズに

IWATSU  
IoTクラウド



※タンク  
はグレイ  
で表示

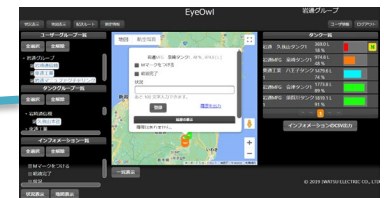
## プラン3

## スーパー安心 プラン

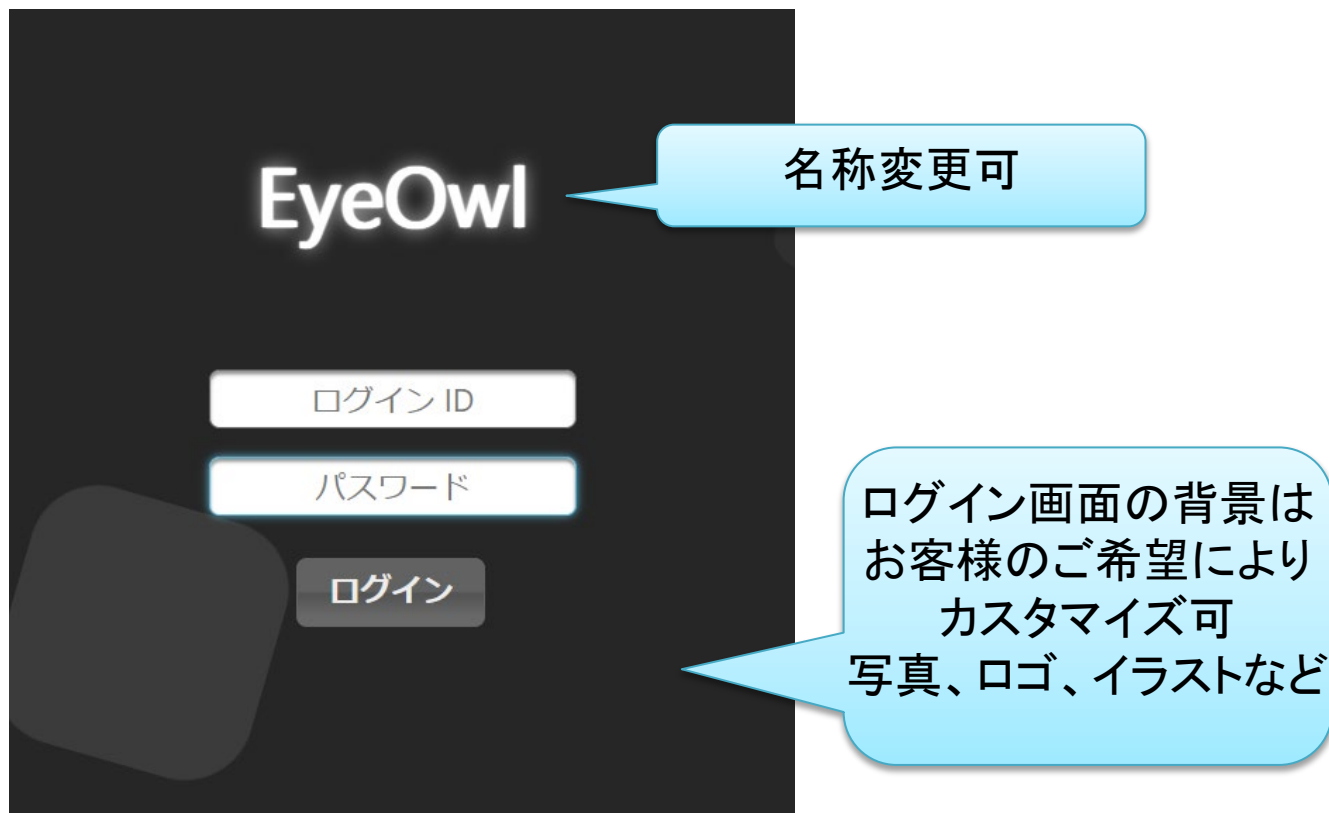
### プラン1 とプラン2 を合体した充実コース

☆ 料金は1センサー当たり 月額 14,000 円～ ☆

IWATSU  
IoTクラウド



# アイオールシステムの画面



## Webブラウザにアクセス ログインID パスワードを入力

- ※専用のアプリは不要で、お手持ちのPC、スマホ、タブレットで使用
- ※ID毎に参照可能なタンクを設定（全ユーザー、エリアごとなど）
- ※同時ログインは不可（あとからのログインを優先）
- ※セキュリティ強化として「TOTP認証対応」のオプションあり
- ※ID/初期PWは三国商事から提供



地図表示画面    タンクの位置は緯度と経度を測定し登録  
 タンク一覧のグラフの色により容量を表示(5レベル)

1

2

3

4

5

状況表示

地図表示

配送ルート

測定情報

アラート情報

ユーザーグループ一覧

全選択 全解除

岩通グループ
 

☒ 岩崎通信機
 ☒ 岩通マニュファクチャリング
 ☒ 東通工業

タンクグループ一覧

全選択 全解除

岩崎通信機
 

☒ 久我山本社

岩通マニュファクチャリング

地図 航空写真

一覧表示

岩通グループ

ユーザー情報 ログアウト

タンク一覧

岩通 久我山タンク1	369.0 L	18 %	<div></div>
岩通MFG 泉崎タンク1	974.8 L	48 %	<div></div>
東通工業 八王子タンク1	1479.6 L	74 %	<div></div>
岩通MFG 会津タンク1	1773.8 L	89 %	<div></div>
岩通MFG 須賀川タンク1	1819.1 L	91 %	<div></div>

# 安心 プラン 配送ルート画面③ (1)

3

EyeOwl 岩通グループ

状況表示 地図表示 **配送ルート** 測定情報 アラート情報 ユーザ情報 ログアウト

ユーザーグループ一覧

全選択 全解除

岩通グループ

- ☒ 岩通通信機
- ☒ 岩通マニファクチャリング
- ☒ 東通工業

タンクグループ一覧

全選択 全解除

岩通通信機

- ☒ 久我山本社

岩通マニファクチャリング

- ☒ 会津事業所
- ☒ 須賀川事業所
- ☒ 泉崎事業所

東通工業

配送グループ一覧

10/21am	1021pm	10/25am	12/2am	A号車8/28			
グループ4	グループ5	グループ6	グループ7	グループ8			
タンク一覧 (選択数: 2 補充可能量: 1610.746 [L])							
タンク名	配送グループ	測定日時	残量レベル	残量	単位	残量割合	内容物
岩通 久我山タンク1	10/25am, 12/2am, グループ6	2025/08/05 10:37:40	1	0.000	L	0 %	重油
<input checked="" type="checkbox"/> 岩通MFG 泉崎タンク1	10/25am, 12/2am	2025/02/19 23:49:00	3	1027.083	L	51 %	重油
<input checked="" type="checkbox"/> 岩通MFG 会津タンク1	10/21am, A号車8/28	2025/02/19 23:52:00	4	1342.171	L	67 %	重油
岩通MFG 須賀川タンク1	10/21am, 1021pm, A号車8/28	2025/02/19 23:32:00	5	1838.304	L	92 %	重油
東通工業 八王子タンク1	1021pm, A号車8/28, グループ5	2025/02/19 23:00:00	5	1888.788	L	94 %	重油

地図 航空写真

出発地指定

案内開始

© 2019 IWATSU ELECTRONICS CO., LTD.

## 配送ルート画面

配送するタンクをチェック：出発地指定⇒案内開始をクリックしルート確認  
更に配送計画のグルーピングが可能

地図上での的確な配送案内により配送忘れの防止のほか、配送計画の効率化に寄与します



# 安心 プラン 配送ルート画面③ (2)

グーグルマップ上に効率的な配送ルート、距離、所要時間を表示

The screenshot displays the Google Maps interface with a delivery route planned. On the left, the 'To' (目的地) list includes: 〒018-3102, 〒018-3454, 〒010-0063, and 黒川、〒018-0302 秋田県にかほ市. Below this is a '目的地を追加' (Add destination) button. The 'オプション' (Options) section shows 'ルートを送信' (Send route) and 'リンクをコピー' (Copy link). The route summary indicates: 国道7号と秋田自動車道経由 2時間56分 (Via National Route 7 and Aomori Expressway, 2h 56m), 現在最速のルート (通行止めを回避) 175 km (Current fastest route, avoiding road closures), and a warning: ⚠️ このルートには有料区間が含まれます。 (This route includes toll sections). There are links for '詳細' (Details) and 'プレビュー' (Preview). The map itself shows a blue route starting from Aomori (青森) and heading south through Kanagawa (神奈川) to the final destination. A pop-up box on the map shows '2時間 56分' and '175 km'. The bottom of the map has a scale bar for 20 km and copyright information: 画像 ©2025 NASA、地図データ ©2025 日本、利用規約 プライバシー サービスに関するフィードバックを送信.

目的地を追加

オプション

ルートを送信 リンクをコピー

国7号と秋田自動車道経由 2時間56分  
現在最速のルート (通行止めを回避) 175 km  
⚠️ このルートには有料区間が含まれます。  
詳細 プレビュー

「黒川」周辺のスポット

レイヤ

Google Maps

画像 ©2025 NASA、地図データ ©2025 日本、利用規約 プライバシー サービスに関するフィードバックを送信 20 km

## 測定情報画面 4



測定データをCSV出力  
データ活用  
※配送予測、AI活用など



グラフ表示例 1か月表示

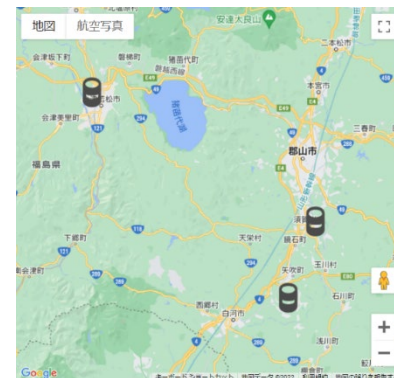
測定情報画面  
計測値をグラフ化、CSV出力  
内容量計測

例：1時間毎計測し、17時/5時にクラウド通信  
(変更可)

## 簡易プログラム（クラウド+パソコン・スマホ）

配送業者様をはじめユーザー様の「業務の効率化」を目指し、安心プランでご提供する全てのサービスではなく、「**タンク位置地図表示**」「**配送計画とルート案内**」のみとし、加えて関係者間の情報共有に有効な「**メモリー機能**」を一体としてお安くご提供します

- ・タンク位置を把握したい
- ・電話注文に対応したい
- ・配送計画を効率よく行いたい
- ・遠隔監視システムはあとから随時導入していきたい



※タンク表示はグレー

メモリー プラン クラウド画面表示イメージ

### メモリー プラン

状況表示

地図表示

配送ルート

I D発行により地図登録と配送ルート活用  
(状況表示：センサーなしの為、計測値表示なし)

測定情報

アラート情報

メモリープランのみご契約のお客様は「測定情報」「アラート情報」は表示されません

※ 機密性の高い独立サーバー設置の場合は初期サーバー構築費が必要ですが、三国サーバーへの加入で支障がなければサーバー構築費は不要です

# メモリープラン ②地図表示画面

「タンク位置地図表示」にある「メモリー機能」で、関係者間の様々な情報の共有を登録/即時通信を活用することで、更なる業務の効率化を応援します

EyeOwl 岩通グループ

ユーザーグループ一覧

- 全選択 全解除
- 岩通グループ
  - 岩通通信機
  - 東通工業
  - 岩通マニファクチャリング

タンクグループ一覧

- 全選択 全解除
- 岩通通信機
  - 久我山本社
  - 東通工業

インフォメーション一覧

- 全選択 全解除
- Mマークをつける
- 給油完了
- 状況

状況表示 地図表示

ユーザーグループ  
タンクグループ  
※IDにて一部閲覧の制限も可能

地図 航空写真

岩通MFG 泉崎タンク1, 48%, 974.8 [L]

- ☒ Mマークをつける
- ☒ 給油完了
- 状況

あと100文字入力できます。

登録 履歴を出力

履歴の表示

履歴はありません。

タンク一覧

- 岩通 久我山タンク1
- 岩通MFG 泉崎タンク1
- 東通工業 八王子タンク1
- 岩通MFG 会津タンク1
- 岩通MFG 須賀川タンク1

インフォメーションのCSV出力

地図上でメモしたいタンク  
または タンク一覧タンク名を  
クリックして表示

- ☒ チェック/メモ記入  
(タンクはグレーで表示)

メモ登録された時は  
Mマークが表示される。  
地図上のタンクおよび  
タンク一覧にMマークが付き  
一目で判断

メモ登録された内容を  
CSV出力が可能

- ・メモ項目は任意
- ・CSV出力可能
- ・メモを登録したID、時間等記録
- ・IDにて一部閲覧の制限も可能

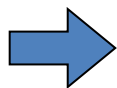
JA/配送業者様など  
ID/PW  
※閲覧可能タンク全て表示

登録/確認

タンク所有者様  
ID/PW  
※自社のみ表示



# メモリープラン のメモ機能



## チェックボックスと文字入力

すぐに確認可能！

組合せ合計10項目まで使用用途に応じてお客様毎に設定が可能です。  
チェック項目は頻繁に使用する項目を設定します。  
※ 設定作業はご希望を聞き当方で行います。

## 設定項目について

1項目 ☐ チェックボックス

1項目 フリーメモ(100字)

1 項目目

☐ Mマークをつける

2 項目目

☐ 給油完了

3 項目目

状況

あと 100 文字入力できます。

登録

[履歴を出力](#)

履歴の表示

履歴はありません。

## 例 補給完了

001佐藤 重油タンク5, 80 %, 4000.7 [t]

☐ Mマークをつける

☒ 給油完了

状況

伝票はポストに入れました

あと 88 文字入力できます。

登録

[履歴を出力](#)

履歴の表示

更新ユーザ : demo1

- 給油完了をチェックしました。
- 状況を「伝票はポストに入れました」に変更しました。

更新日時 : 2022/10/03 16:13:50

## チェック/メモ入力

↓  
登録

↓  
履歴の表示

- 登録ユーザー
- 内容
- 登録日時

クラウドに登録後、登録内容の履歴が残ります



例の初期状態(履歴なし)



『安心プラン』と『メモリープラン』を同時にご利用できます



センサーが取り付けられているタンクは残量に応じて色付きで表示されます

…グレータンクはセンサーが取り付けられていない地図登録タンク



メモリー機能により、関係者間の様々な情報の共有を登録/即時通信を活用することで、更なる業務の効率化を応援します

# アイオールシステムの導入メリット：配送業者様

## 働き方改革

配送業者様

- ・IoT導入による企業イメージ向上
- ・勘と経験からICTを活用して業務効率化



重油タンク 残量測定

### <内容量確認作業>

巡回パトロール給油⇒管轄エリア計画配送へ  
各タンクへ内容量現地確認作業なし  
現地訪問時間削減/ガソリン代削減/残業削減

<確認> スマホ/タブレット/PCで  
管理するタンク内容量確認  
⇒残量を遠隔で可視化し効率的配送実現  
燃料切れのリスク減/配送車の負担減

### <配送ルート最適化>

管轄エリア内の計画配送先への  
ルートナビゲーションで効率的な配送を可能  
配送時間の効率化/配送回数削減/ガソリン代削減  
(走行距離減)

<タンク位置把握>  
タンク位置を地図上に表示  
担当者だけでなく誰でも配送が可能

### <予測>

使用量をリスト・グラフ化することで  
事前に配送時期の予測が可能  
しきい値を下回ったことをSNS等でお知らせ

<配送者さま負担軽減>  
土日、祝日の休暇確保  
残量を常に気に掛ける心理的負担軽減が可能

# アイオールシステムの遠隔監視機能

## 通信異常監視

コントローラ/クラウド間の通信異常を検知し通知する

通信異常時の早期現地検が可能に

通信異常時はコントローラにて測定データを蓄積(電池切れを除く)  
通信復旧時にコントローラが蓄積していた測定データをクラウドに通知することで、  
**測定データの欠損を防止する**

## 異常圧力監視

配管の高圧を検知し通知する

配管破損やセンサー破損による燃料漏れの可能性の検知が可能に

早期現地検を実施することで、  
**燃料流出による被害拡大を防止する**



## 異常消費監視

通常時以上の燃料消費を検知し通知する

燃料漏れや盗難などによる燃料枯渇の可能性の検知が可能に

早期現地検を実施することで  
**燃料枯渇による被害拡大を防止する**

## 遠隔設定

コントローラの遠隔設定  
ファームウェアの更新を行う

現地に行かずとも  
コントローラの設定変更や  
ファームウェアの更新が可能に

**現地訪問の手間をかけず、  
測定間隔の変更や、  
常に最新機能の使用が可能となる**

## 電池交換時期監視

コントローラの電池交換時期を検知し通知する

通信不通となる前に電池交換が可能に

電池切れによる  
**測定データの欠損を防止する**

## タンク残量遠隔監視システムとメモリー機能で業務の効率化を応援します

アイオールシステムは、点在するタンク/サイロの残量を、取り付けたセンサーの情報を送信しデータ化することで遠隔監視し、メモ機能も駆使して現場との情報交換も可能とするシステムで、岩崎通信機が開発し、三国商事が施工、販売、フォローします

「人手不足の解消」「人件費の削減」「生産性の向上」



# アイオールは選びいただける プランが3つ



## プラン1

## 安心 プラン

### 遠隔監視プログラム (センサー+コントローラー+クラウド+パソコン・スマホ)

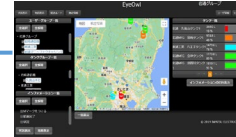
☆センサーを活用し遠隔監視、残量を把握（燃料枯渇防止）

☆パソコンやスマホ、タブレットで確認（現地確認が不要）

#### センサー



#### コントローラー



<既存のパソコンなどで>

残量の見える化  
タンク漏れ・盗難防止 など

## プラン2

## メモリー プラン

ご要望に応じ、簡易的な機能のみをお安く提供します

### 簡易プログラム (クラウド+パソコン・スマホ)

☆タンク位置を地図上で表示、配送計画・ルート案内はプラン1と同様（残量確認・遠隔監視は不可）

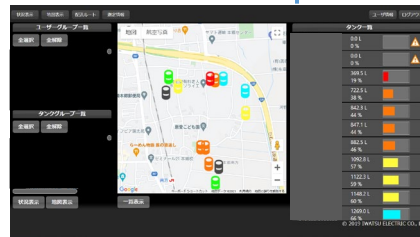
☆メモ機能で関係者間の情報交換がスムーズに



## プラン3

## スーパー安心 プラン

### プラン1 とプラン2 を合体した充実コース



本チラシやパンフレット  
など詳しくはこちらから

